



ЛАЙТ СРМ 36

Штукатурная смесь теплосберегающая на цементной основе с легким наполнителем для наружных и внутренних работ. Для ручного и механизированного нанесения.

СФЕРА ПРИМЕНЕНИЯ

Выравнивание поверхностей различных конструкций (стены, перегородки, колонны и т.п.) из бетона, кирпича и газобетона при наружных работах, а также внутри помещений с любой влажностью. Смесь пригодна для ручного и машинного способов нанесения. Не рекомендуется использовать для оштукатуривания цоколей зданий.

СВОЙСТВА

Пластичность (легко наносится и разравнивается), низкий расход, дополнительная тепло- и звукоизоляция, влагостойкость, морозостойкость.



ПОДГОТОВКА ОСНОВАНИЯ

При подготовке основания и проведении работ рекомендуется руководствоваться СП 71.13330.2017. Основание должно быть сухим, прочным, очищенным от пыли, старой краски, масляных пятен и других покрытий, ухудшающих сцепление с поверхностью. Все глубокие повреждения поверхности (трещины, выбоины и др.) должны быть предварительно заделаны с использованием BROZEX РЕМСОСТАВ 300, металлические элементы должны быть защищены от коррозии. На гладких и глянцевых поверхностях необходимо выполнить насечку. Не рекомендуется применение грунтовки типа ГС4 (бетон-контакт). Поверхность основания необходимо обработать грунтовкой BROZEX ПРИМА ГРУНТ TF 105 в один или несколько слоев. После нанесения дать грунтовке высохнуть.



ТЕМПЕРАТУРНЫЙ РЕЖИМ

В процессе работы и в течение последующих 12 дней температура основания должна быть в интервале от +5°C до +30°C.



МЕРЫ ПРЕДОСТОРОЖНОСТИ

Смесь содержит цемент, поэтому работы необходимо проводить в резиновых перчатках. Для защиты дыхательных путей применять респиратор или марлевую повязку. При попадании в глаза немедленно промыть большим количеством воды.



УТИЛИЗАЦИЯ ОТХОДОВ

Упаковка и затвердевшие остатки раствора утилизируются в соответствии с Правилами утилизации ТБО. Запрещается сливать раствор и высыпать сухую смесь в канализационные сети общего пользования.

ПОРЯДОК РАБОТЫ

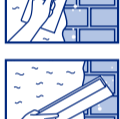
При ручном способе нанесения:



Сухую смесь высыпать в емкость с чистой водой температурой от +15 до +18 °С в соотношении 0,22-0,27 л воды на 1 кг смеси (4,4-5,4 л на мешок 20 кг) и тщательно перемешать при помощи дрели с насадкой до получения однородной массы без комков. Дать выстояться в течении 3-5 минут и перемешать повторно. **ВНИМАНИЕ! Избыток воды приводит к снижению прочностных характеристик раствора.**



Приготовленную растворную смесь можно использовать в течение 2-х часов.



Готовую штукатурную смесь нанести на поверхность набросом или намазыванием.



Затем разровнять при помощи правила. Подрезку штукатурного слоя (удаление неровностей и наплывов) производить после схватывания растворной смеси. Время схватывания зависит от толщины слоя, температуры и влажности воздуха (4-8 часов с момента нанесения).



Для окончательной отделки оштукатуренной поверхности рекомендуется использовать шпаклевочные смеси BROZEX.

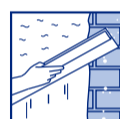
При механизированном способе нанесения:



Сухую смесь высыпать в бункер штукатурной станции. Расход воды для перемешивания установить в зависимости от требуемой консистенции растворной смеси.



Штукатурную смесь нанести на поверхность набрызгом полосами в один слой.



Затем разровнять при помощи правила. Подрезку штукатурного слоя (удаление неровностей и наплывов) производить после схватывания растворной смеси. Время схватывания зависит от толщины слоя, температуры и влажности воздуха (4-8 часов с момента нанесения).



После подрезки поверхность затереть губчатой (войлочной) теркой, обильно смоченной водой, заполняя все оставшиеся неровности в нанесенном слое. Время полного высыхания штукатурки составляет 5-7 суток и зависит от t° и влажности.



BROZEX Лайт СРМ36

Сыртқы және ішкі жұмыстарға арналған жеңіл толтырғышы бар цемент негізді жылусақтағыш сылақ қоспасы. Қолмен және механикалық таспамен жағуға арналған.

ҚОЛДАНУ САЛАСЫ Кез келген ылғалдылық деңгейлі сыртқы жұмыстар кезінде, сондай-ақ үй-жайлардың ішінде бетоннан, кірпіштен және газбетоннан жасалған әртүрлі құрылмалардың (қабырғалар, арақабырғалар, бағаналар және т.б.) бетін тегістеу. Қоспа қолмен және машинамен жағуға жарамды. Гимараттардың төлеулерін сылау үшін пайдалану ұсынылмайды.

СИПАТЫ Созғылмдылық (жеңіл жағылады және тегістеледі), аз жұмсалады, қосымша жылу және дыбыс оқшаулағыш, ылғалға төзімділік, аязға төзімділік.

НЕГІЗДІ ДАЙЫНДАУ Негізін дайындау және жұмыстарды жүргізу кезінде 71.13330.2017. ЕЖ басшылыққа алу көзделеді. Негізді құрғақ, орнықты, шаңнан, майлы дақтардан және үстіңгі бетімен ілінісуді нашарлатын басқа да жабындардан тазартылған болуы тиіс. Үстіңгі бетінің барлық терең зақымданулары (жарықшақтар, ойдым-ойдым жерлер және т.б.) BROZEX РЕМСОСТАВ 300 қолдана отырып алдын ала бітелуі, металл элементтер тоттанудан қорғалуы тиіс. Тегіс және жылтыр беттерде керткі салу керек. Негіздің беткі қабатын BROZEX ПРИМА ГРУНТ TF 105 тегістешімімен бір немесе бірнеше қабатпен өңдеу қажет. Жағылғаннан кейін тегістешінің кебін күту қажет.

ТЕМПЕРАТУРАЛЫҚ РЕЖИМ Жұмыс процесінде және соңғы 12 күн бойына негіздің температурасы +5 °С-тан +30 °С дейінгі аралықта болуы тиіс.

САҚТАУ ШАРАЛАРЫ Қоспаның құрамында цемент бар, сол себепті жұмыстарды резеңке қолғаппен жүргізу қажет. Тыныс алу жолдарын сақтау үшін респираторды немесе дәке таңғышты қолдану қажет. Көзге тиіп кеткен жағдайда судың мол мөлшерімен тез арада шайыңыз.

ҚАЛДЫҚТАРДЫ ЖОЮ Қаптама және езебенің қатқан қалдықтары ҚТҚ кәдеге жарату ережелеріне сәйкес кәдеге жаратылады. Жалпы пайдаланудағы канализация желісіне езебені құюға және құрғақ қоспаны төтуге тыйым салынады. **ЖҰМЫС ТӘРТІБІ** Қолмен жаққан кезде: Құрғақ қоспаны қоспаның 1 кг-ына 0,22-0,27 л (20 кг қапқа 4,4-5,4 л) ара қатынаста температурасы +15-тен +18 °С дейінгі таза су құйылған ыдысқа құйыңыз және саптамалы бұрғының көмегімен түйсіз біртекті қоспа пайда болғанға дейін мұқият араластырыңыз. **НАЗАР АУДАРЫҢЫЗ!** Суды тым көп құю езебенің беріктік сипаттамаларының төмендеуіне әкел соғады. Дайындалған езеб қоспасын 2 сағат ішінде пайдалануға болады. Дайын сылақ қоспасын үстіге лақтырып немесе сылап жағыңыз. Содан кейін ереженің көмегімен тегістеніз. Сылақ қабатын жонуды (тегіс емес жерлерді және қатпарларды жоюды) ерітінді қоспасы қатайғаннан кейін жүргізу қажет. Қатаю уақыты қабатың қалыңдығына, ауа температурасына және ылғалдылығына байланысты (жаққан сәттен бастап 6-12 сағат). Сыланған бетті түпкілікті өңдеу үшін BROZEX тегістеу қоспаларын қолдану ұсынылады. **Механикалық таспамен жағу кезінде:** Құрғақ қоспаны сылақ станциясының бункеріне құю қажет. Араластыруға арналған судың шығынын ерітінді қоспасының талап етілген консистенциясына байланысты белгілеу қажет. Сылақ қоспасын үстіңгі бетке шашырату арқылы бір қабатпен жағыңыз. Содан кейін ереженің көмегімен тегістеніз. Сылақ қабатын жонуды (тегіс емес жерлерді және қатпарларды жоюды) ерітінді қоспасы қатайғаннан кейін жүргізу қажет. Қатаю уақыты қабатың қалыңдығына, ауа температурасына және ылғалдылығына байланысты (жаққан сәттен бастап 6-12 сағат). Жонғаннан кейін бетін жағылған қабаттағы барлық қалған кедір-бұдырлықты мольнан суланған кеукеті (киз) үккішпен сүртпін өту керек. Сылақтың толтырғыштың кеуу уақыты 5-7 тәулікті құрайды және 1* мн ылғалдылыққа байланысты.

ҚҰРАМЫ Цемент, табиғи минералды толтырғыштар, полимерлі қоспалар.

ТЕХНИКАЛЫҚ СИПАТТАМАЛАРЫ Құрғақ қоспаның шығыны қабатың қалыңдығы 10 мм болғанда 13 кг/кв.м; 1 кг құрғақ қоспаға құйылатын су мөлшері: 0,22 - 0,27 л; Қабатың қалыңдығы -түтас жағылған кезде 5 - 20 мм, - ішінара тегістеу кезінде 30 мм-ге дейін; Дайындалған езебені пайдалану уақыты: 2 сағат; Жұмыстарды орындау температурасы (келесі күні +3) +5 °С-ден +30 °С дейін; Негіздемелен ілінісу беріктігі 28 тәуліктен кейін >0,4 МПа; 28 тәулік өткеннен кейін сыққан кездегі беріктігі >5 МПа; Аязға төзімділігі F35; Жылу өткізгіштігі 0,39 Вт/м*К; Болшектерінің максималды көлемі 1,25 мм; Түсі сұр.

САҚТАУ Құрғақ үй-жайларда бүтін фирмалық қаптамада дайындалған күнінен бастап 12 ай.

МЕНЕСТ 33083-2014

ӨНДІРУШІ: BRZ: «Завод сухих строительных смесей «БРОЗЭК» ЖШС, 623703, Ресей Федерациясы, Свердлов облысы, Березовский қ-сы, к. Ленинский, 31в, тел.: +7 343 345 06 00, e-mail: info@smesi-brozex.ru

NSK: «Новосибирский завод строительных материалов», ЖШС, 633208, Новосибирск облысы, Искитим қ-сы, көш. Молдавская, 9/1, тел.: +7 903 902 74 34, e-mail: brozex-zakaz@mail.ru.

СДЕЛАНО В РОССИИ

BRZ: ООО «Завод сухих строительных смесей «Брозэк». 623703, Россия, Свердловская обл., г. Берёзовский, п. Ленинский 31в, тел. +7 (343) 345-06-00, e-mail: info@smesi-brozex.ru

NSK: ООО «Новосибирский завод строительных материалов». 633208, Новосибирская область, г. Искитим, ул. Молдавская, д. 9/1, тел.: +7 903 902-74-34, e-mail: brozex-zakaz@mail.ru

SMESI-BROZEX.RU

20 кг

ГОСТ 33083-2014



СОСТАВ

Цемент, природные минеральные наполнители, полимерные добавки.

ТЕХНИЧЕСКИЕ ХАРАКТЕРИСТИКИ

Расход сухой смеси при толщине слоя 10 мм	13 кг/м ²	Прочность сцепления с основанием через 28 суток	≥ 0,4 МПа
Расход воды на 1 кг сухой смеси	0,22 – 0,27 л	Прочность при сжатии через 28 суток	≥ 5 МПа
Толщина слоя - при сплошном нанесении - при частичном выравнивании	5 – 20 мм до 30 мм	Морозостойкость	F35
Время использования приготовленного раствора	2 часа	Теплопроводимость	0,39 Вт/м*К
Температура выполнения работ (+3 следующих дня)	от +5 °С до +30 °С	Максимальный размер частиц	1,25 мм
		Цвет	серый

ХРАНИЕНИЕ

В сухих помещениях в неповрежденной фирменной упаковке 12 месяцев с даты изготовления.

ДАТА ИЗГ.

№ ПАРТИИ

Смесь сухая строительная штукатурная легкая для наружных и внутренних работ КППИ, F35, Fкз35, ручного и механизированного нанесения, ГОСТ 33083-2014